



Poursuites d'étude possibles

- licences professionnelles,
- classes préparatoires « d'Adaptation Techniciens Supérieurs » (ATS) ou en écoles d'ingénieurs.

Equipements du plateau technique du lycée de l'Horizon

- Centrales de traitement d'air double flux avec supervision,
- VMC double flux,
- Chaudières (bois granulé, gaz, fioul),
- Centrale de production d'ECS type CESI et CESC,
- Système de production de froid au CO2 transcritique,
- Etc....



LYCÉE DE L'HORIZON

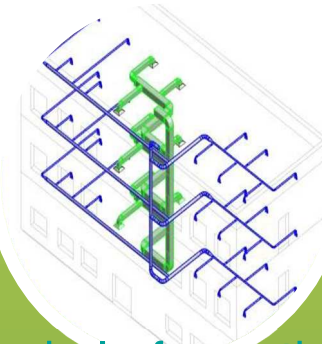
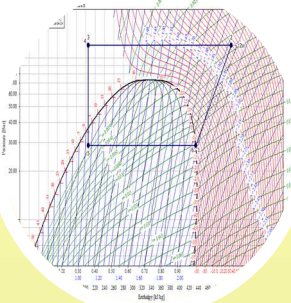
25, avenue Georges Brassens—B.P. 90019
97 802 Saint Denis Cedex 9
Tél : 0262484460 / Fax : 0262484467
ce.9740737h@ac-reunion.fr

Lycée
Professionnel
de l'Horizon



BTS FED Option GCF

*BTS Fluide Energie Domotique
Option Génie Climatique et Fluidique*



Pour qui est destinée cette formation ?

La formation s'adresse aux titulaires d'un baccalauréat STI2D, S, ou d'un baccalauréat professionnel options énergétique ou électrotechnique.

Objectifs de la formation

Le/la titulaire du brevet exerce ses compétences sous la direction hiérarchique d'un chargé d'affaires, chef de chantier, directeur technique, responsable bureau d'études (BE), gérant ou chef d'agence. Il/elle participe à l'étude technique, au chiffrage, à la réalisation et à l'exploitation d'un système. Il contribuera à favoriser les comportements éco responsables de tous les acteurs qui l'entourent.

Durée de la formation

- Cours de 2 ans en formation continue avec 8 semaines de stage en entreprise en 1^{ère} année.
- Cours de 2 ans en alternance entre l'entreprise et le lycée de l'Horizon.

Quels métiers après la formation ?

Le/la titulaire d'un brevet de technicien supérieur peut travailler dans les domaines suivants :

- bureaux d'études techniques (BET) et entreprises,
- entreprises d'installation et/ou de maintenance,
- fournisseurs et/ou fabricants d'équipements,
- collectivités territoriales,
- sociétés productrices d'énergie.

Nature et durée des enseignements

MATIERES	HORAIRE HEBDOMADAIRE EN 1 ^{er} ANNEE	HORAIRE HEBDOMADAIRE EN 2 ^{ème} ANNEE
CULTURE GENERALE ET EXPRESSION	2h	2h
ANGLAIS	2h	2h
CO-ENSEIGNEMENT : ANGLAIS/SPECIALITE	1h	1h
MATHEMATIQUES	3h	3h
PHYSIQUE-CHIMIE	4h	4h
ENSEIGNEMENTS TECHNIQUES ET PROFESSIONNELS	16h	16h
COMUNICATION TECHNIQUE ET COMMERCIALE	4h	4h
ACCOMPAGNEMENT PERSONNALISE	1h	1h
DEVOIR SURVEILLES	3h	3h
TOTAL	36h	36h